

immer ~~so stark wie~~ eine freie Künstlerin #
 war. Das machte sicher ihren Unterricht so be-
 sondert und anregend! ^{Meine} ~~Die~~ Aquarellporträts
 hat Thomas Kunkelton angelehnt; von ihm
 kam auch die Idee Suse Ahlgrimm Land-
 schaftsaquarelle zusammen mit meinen Porträts
 zu zeigen. Ich finde diese Idee ~~auch~~ sehr
 reizvoll und hätte selbst nie ^{eine solche} ~~die gleiche~~ Idee gehabt.
 M. B.

Manfred Butzmann
 Tagebucheintrag
 vom 1. Mai 2022
 (Auszug)

Suse Globisch-Ahlgrimm (1920–2012)

Landschaften

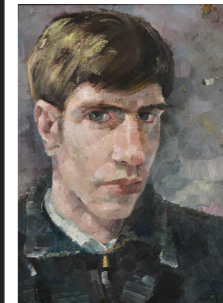


Tuchmacherstraße, Babelsberg, 1980
 Gouache auf Karton, 29,5 x 42 cm

parallele

Manfred Butzmann (*1942)

Porträts



Selbstportrait, April 1965
 Öl auf Holz, 22 x 16 cm

Suse Globisch-Ahlgrimm (1920 – 2012)

Landschaften

Eröffnung

Freitag, 3. Juni 2022, 18 Uhr

Einführung

Thomas Kumlehn, Kurator

Eine Ausstellung des Potsdamer Kunstvereins e.V.

unterstützt von

Gefördert durch die
Landeshauptstadt
Potsdam



parallel e

Manfred Butzmann (* 1942)

Porträts

Galerie Gute Stube

Potsdamer Kunstverein e.V.

Charlottenstraße 121 | 14467 Potsdam

Ausstellung

4. Juni – 22. August 2022

geöffnet

sonnabends und sonntags 15 – 18 Uhr | montags 10 – 14 Uhr

und nach telefonischer Vereinbarung 015 73.2 64 46 46

Die Galerie bleibt an Feiertagen geschlossen.